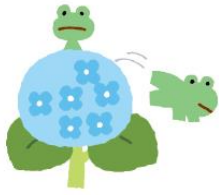




にじのはし幼稚園 園だより



令和元年 6月号
港区立にじのはし幼稚園
園長 酒井 正美

<大運動会>

先日の大運動会では様々な場面でご協力いただき、ありがとうございました。

5月としては記録的な暑さの中でしたが、怪我や体調不良の幼児が出ることなく無事に終えることができました。

保護者の皆様からいただいた感想をいくつか紹介いたします。

「生まれて初めての運動会。とても楽しみにしていて、当日は大満足の日だったようです。」「上の学年の子供たちを見て、成長が楽しみになりました。子供も『お兄さん、お姉さんすごいね。』と話していました。」「小学生、中学生が優しく見守ってくれている感じが伝わってきました。」

幼稚園、小学校、中学校の子供たちを中心に、保護者、地域の皆さんが一堂に会するお台場ならではの大会。他ではなかなか経験できない貴重な機会であると改めて感じました。また、学校運営協議会からの声掛けに、たくさんの保護者、地域の皆さんが運動会後の片付けをしてくださっていたことに感激いたしました。このような地域で育っていくことは、子供たちにとり何より幸せなことと思います。

<小さなことに気付くこと>

幼稚園では日々の遊びや生活の中で、子供たちの様々な学びを支えています。幼児期の発達の特徴として、遊びや生活を通じた経験が、循環しながら子供たちの成長へとつながっていくことがあります。

朝の身支度、たくさん遊んだ後の片付け、衣服が汚れたときの着替え、食事の準備や片付け等々、幼稚園の生活の中には、生活に必要なことを自分の手で行う機会がたくさんあります。

「まだ小さいから。」と、大人が主体にやっけてあげてしまうことはありません。「自分のことは自分でしなさい。」と、ただ突き放すということもありません。一人一人のこれまでの経験や特性を考えながら、いずれは自立して自分からできるようになることを見据えて、自分の手であることを支えます。

脱いだ靴は揃える、落ちていたゴミを拾うといった日常の小さなことは、特に大切にしていきたいことのひとつです。整っていることが心地よいという感覚、小さなことをおろそかにしない習慣を育てていきたいと思えます。これらを自分の手ですることは、自分のことは自分でする意識や自信、責任感につながります。小さな変化や相手の気持ちに気付ける心の育ちにつながります。毎日の積み重ねの中で、それぞれの子供たちの心の、細かな根を育てていきたいと思えます。

6月5日には、港区内の公私立保育園保育士、公私立幼稚園・小学校教員が本園に来園し、港区保幼小合同研修会が行われます。幼児教育と小学校以降の教育の接続等について学びを深めます。

5月に早々と暑さが訪れましたが、今月はこの季節ならではの身近な自然と関わり、暑い時期ならではの遊びを十分に楽しんでまいります。

日	曜	園行事 曜日: 午前保育・弁当なし (No lunch) ★: 保護者参加行事 (Parents are supposed to participate in.) * よく読んで準備してください。		登園時間 8:50~9:00			
				降園時刻			
				ことり kotori	かもめ kamome	いるか iruka	にこにこ nikoniko
1	土						
2	日						
3	月	PTA 役員会	大運動会の振り返りや、にじっこまつり等について話し合います。	13:00	13:50	14:00	16:30
4	火	体重測定(かもめ組)	自分で着替えやすい服装にご協力をお願いします。	13:00	13:50	14:00	16:30
		安全指導	詳しくは前ページをご覧ください。				
5	水	保幼小合同研修会公開保育	区内の公私立の保育園の保育士、幼稚園・小学校の教員が来園し、保育観察及び協議会を行います。 ことり組は、9:45 登園です。降園時刻は全学年右記の通りです。ご理解・ご協力をお願いします。	13:45	13:50	13:55	
6	木	プール前耳鼻科健診 9:15~	ことり組は、本来1学期の間は、毎週水曜日が午前保育ですが、前日の保育時間の変更により、午前保育をこの日に振り替えます。	11:40	13:50	14:00	16:30
7	金	体重測定(いるか組)		13:00	13:50	14:00	16:30
8	土						
9	日						
10	月	プール前内科健診 13:00~	詳しくは前ページをご覧ください。	13:00	13:50	14:00	16:30
		赤十字募金	1円玉(5円、10円もOK!)使用済み切手やプリペイドカードを登園時に幼稚園玄関前で集めます。				
		保育参観(かもめ組) 9:20~10:20	朝の支度の様子や、好きな遊びの様子を参観していただきます。				
11	火	にじっこキッズ	ご近所の未就園児にお声掛けください。今回はかもめ組との仲良しタイムがあります。	13:00	13:50	14:00	16:30
		体重測定(ことり組)	自分で着替えやすい服装にご配慮ください。全ての衣服に記名をお願いします。				
12	水	誕生会	詳しくは前ページをご覧ください。	11:40	11:50	12:00	
		午前保育	職員が区の教育研究会に参加するため、午前保育といたします。降園時刻の変更にご理解・ご協力をお願いいたします。				
13	木	避難訓練(Jアラート)	お台場学園と合同の訓練です。Jアラート発令時に、放送や教師の話聞いて、落ち着いて避難できるよう訓練します。	13:00	13:50	14:00	16:30
14	金	地引網体験てくてくデー(いるか組)	詳しくは前ページをご覧ください。	13:00	13:50	14:00	16:30
15	土						
16	日						
17	月	お台場学園との交流(いるか組・かもめ組)	お台場学園の保健委員の児童・生徒が歯磨き指導をしてくれます。	13:00	13:50	14:00	16:30
18	火	にじっこまつり にじっこキッズ	詳しくは前ページをご覧ください。	12:00			16:30
		保育園との交流 降園時刻変更					
19	水	弁当参観(ことり組) 11:00~11:30	弁当の支度や食べる様子を参観していただきます。	13:00	13:50	14:00	16:30
20	木	てくてくデー(いるか組・かもめ組)	海辺に遊びに出掛けます。持ち物はありません。	11:40	13:50	14:00	16:30
			ことり組は、本来1学期の間は、毎週水曜日が午前保育ですが、前日が弁当参観のため、午前保育をこの日に振り替えます。				
21	金	アカデミー研究授業日 降園時刻変更	詳しくは前ページをご覧ください。	12:40	12:50	13:00	16:30

日	曜	園行事 曜日: 午前保育・弁当なし (No lunch) ★: 保護者参加行事 (Parents are supposed to participate in.) * よく読んで準備してください。		登園時間 8:50~9:00			
				降園時刻			
				ことり kotori	かもめ kamome	いるか iruka	にこにこ nikoniko
22	土						
23	日						
24	月	在宅サービスセンター訪問 (いるか組)	いるか組が在宅サービスセンターを訪問し、 高齢者の方と触れ合ったり、歌を聞いてもら ったりします。	13:00	13:50	14:00	16:30
25	火	元気アップヨガ	オリンピック・パラリンピック教育の取り組み です。ヨガ講師 ゆふがほ きらら 先生をお 招きし、子供たちにヨガを教えてくださいま す。	13:00	13:50	14:00	16:30
26	水	幼児教育調査指導員来園	港区教育センターの幼児教育調査指導員 大島 美知代 先生が来園し、教員が指導を 受けます。	11:40	13:50	14:00	16:30
		プール清掃(いるか組)	いるか組がプール開きに向けてプールの清 掃をします。着替えの確認をお願いします。				
27	木	おはなし会	お話サークル汽車ぽっぽのみなさんが、絵本 や紙芝居などの読み聞かせをしてくださいま す。	13:00	13:50	14:00	16:30
28	金			13:00	13:50	14:00	16:30
29	土						
30	日						
7 /1	月	プール指導始 安全指導	幼稚園生活のしおりを読み、プール遊びのご 準備をお願いします。	13:40	13:50	14:00	16:30
2	火	PTA役員会		13:40	13:50	14:00	16:30
3	水	午前保育	教員が区の研究会に参加します。降園時刻の 変更にご理解・ご協力をお願いします。	11:40	11:50	12:00	
4	木	お茶会	オリンピック・パラリンピック教育推進事業の一 環です。いるか組、かもめ組が茶道体験をし ます。ことり組はお茶会ごっこをします。	13:40	13:50	14:00	16:30
5	金	七夕の会		13:40	13:50	14:00	16:30

<7月の保護者参加行事>

- 2日 (火) 七夕飾り飾り付け 降園時 (かもめ組・ことり組)
- 3日 (水) 七夕飾り飾り付け 降園時 (いるか組)
- 4日 (木) お茶会 (希望される保護者)
- 12日 (金) 誕生会 (7、8月生まれの幼児の保護者のみ)
- 17日 (水) プール参観
- 18日 (木) にこにこクラブ懇談会
- 19日 (金) 終業式・保護者会

- <午前保育日> 全学年: 3日 (水)、19日 (金)、
ことり組のみ: 10日 (水)、17日 (水)
- <降園時刻変更> 8日 (月) ことり組・かもめ組…12:30

<7月のサポート保育休止日>

- * にこにこクラブがお休みの日です。
3日 (水)、19日 (金)

